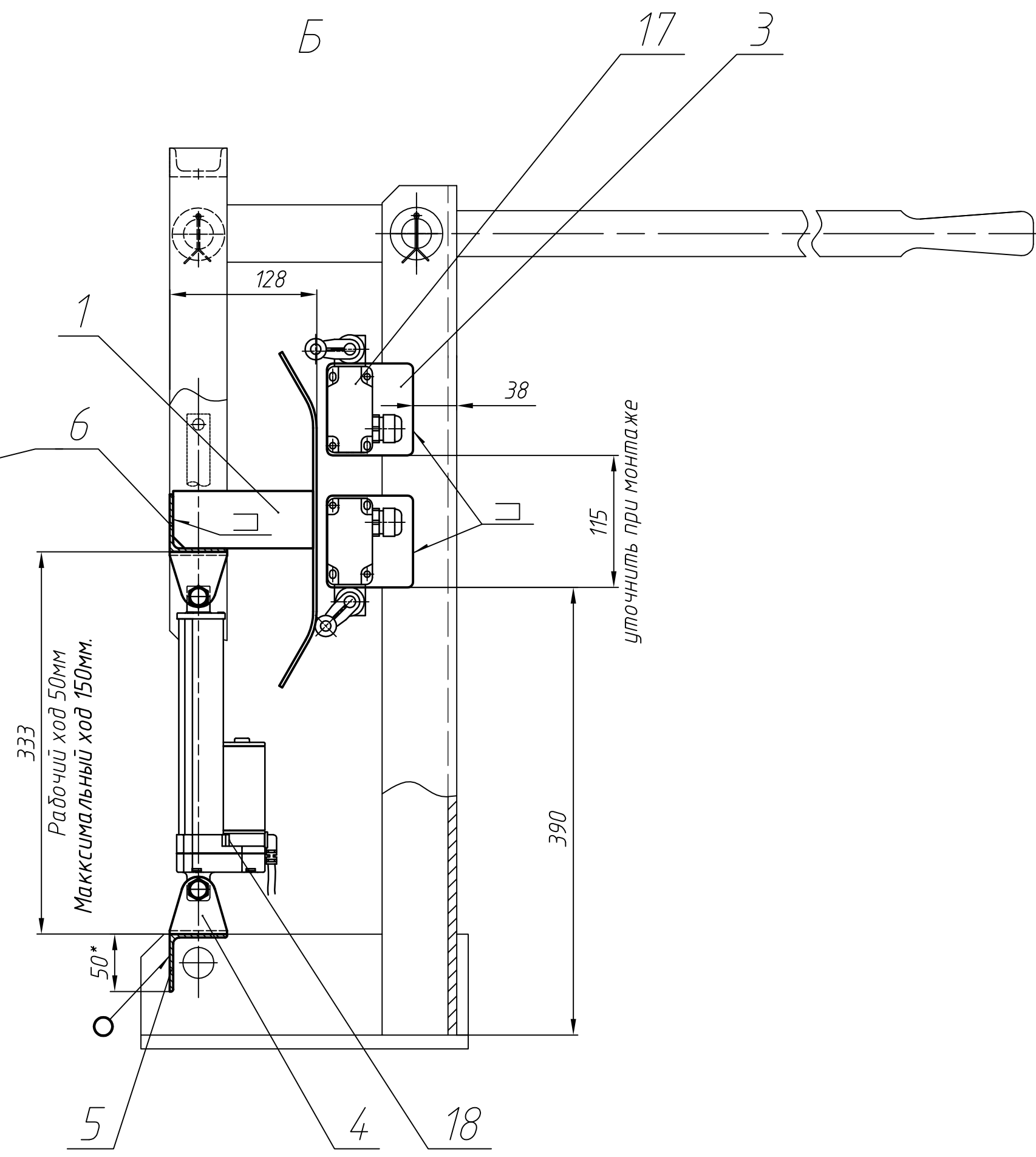
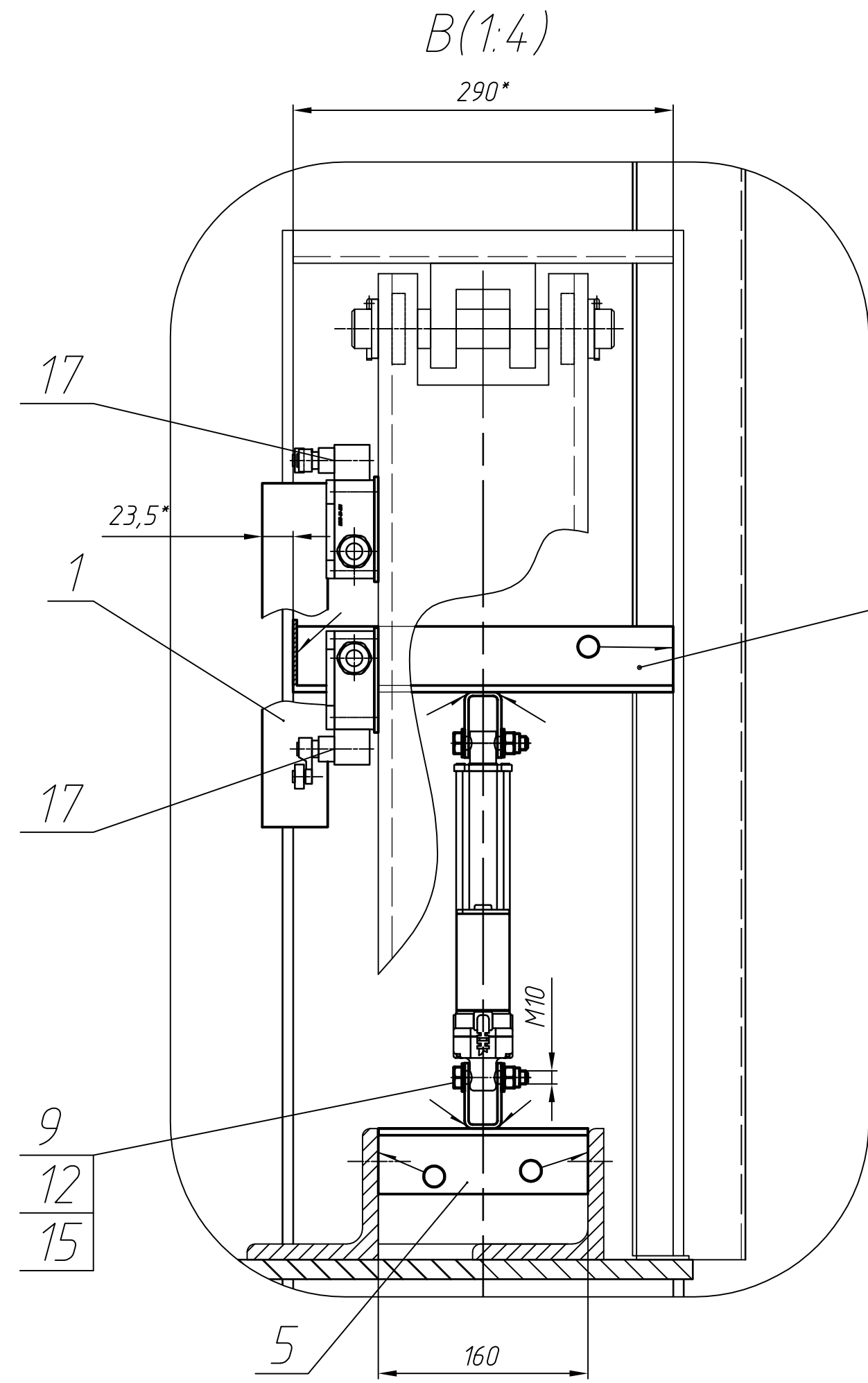
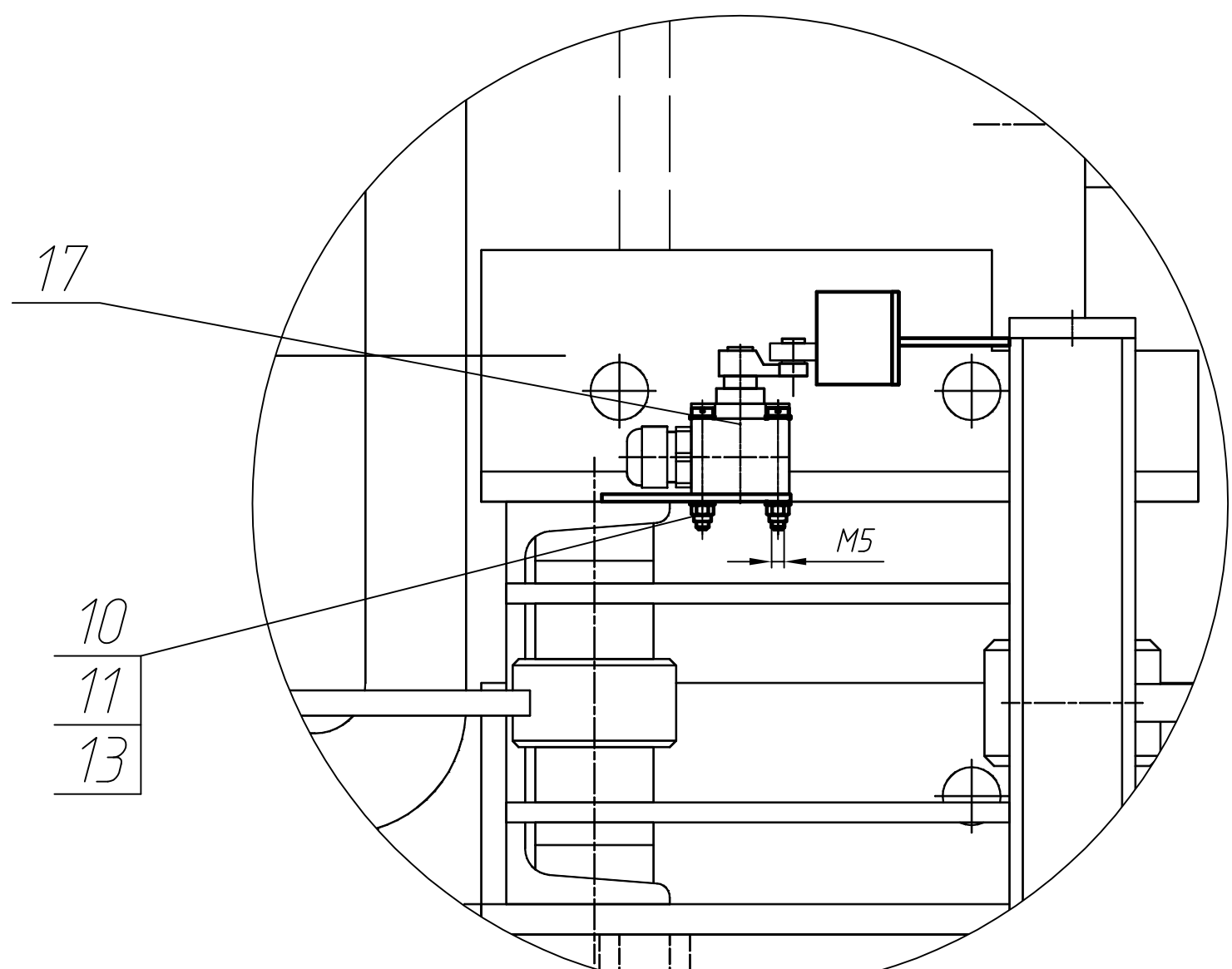
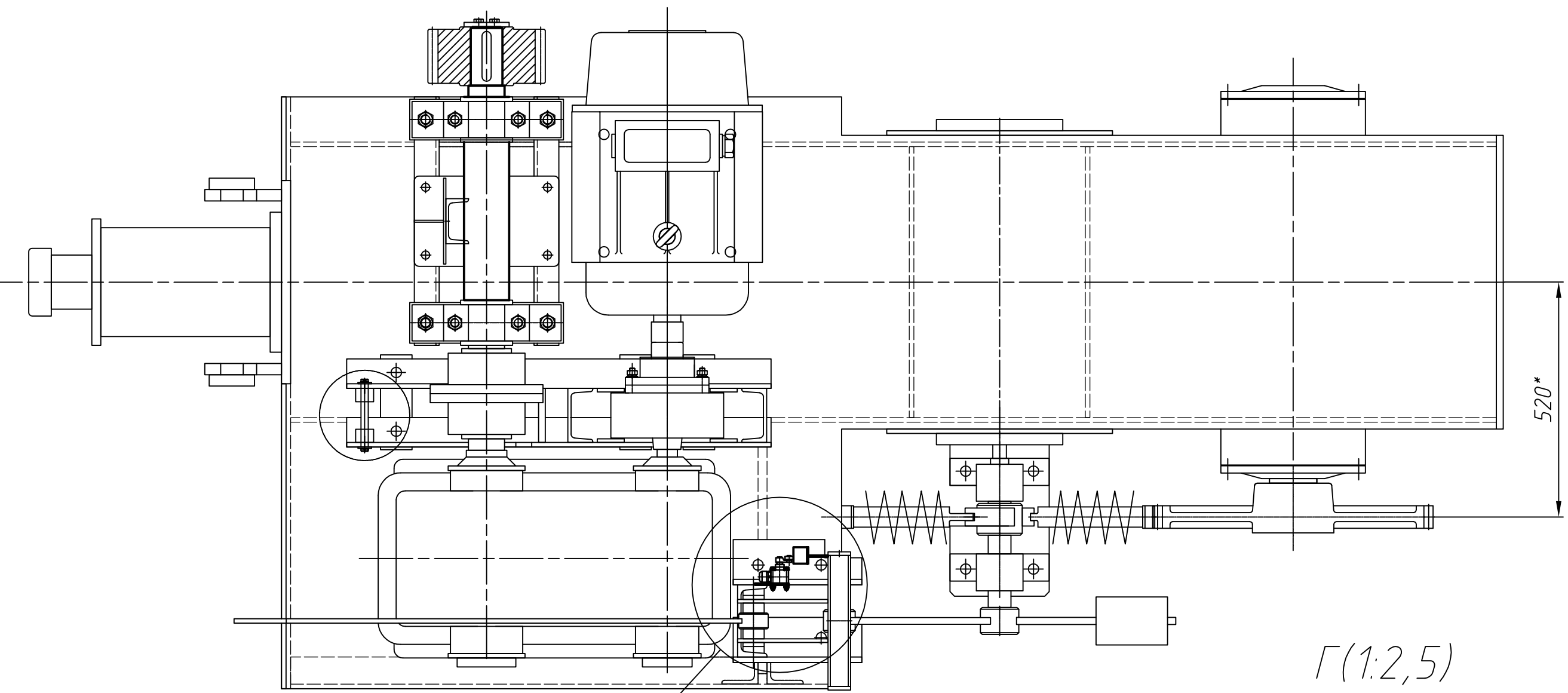
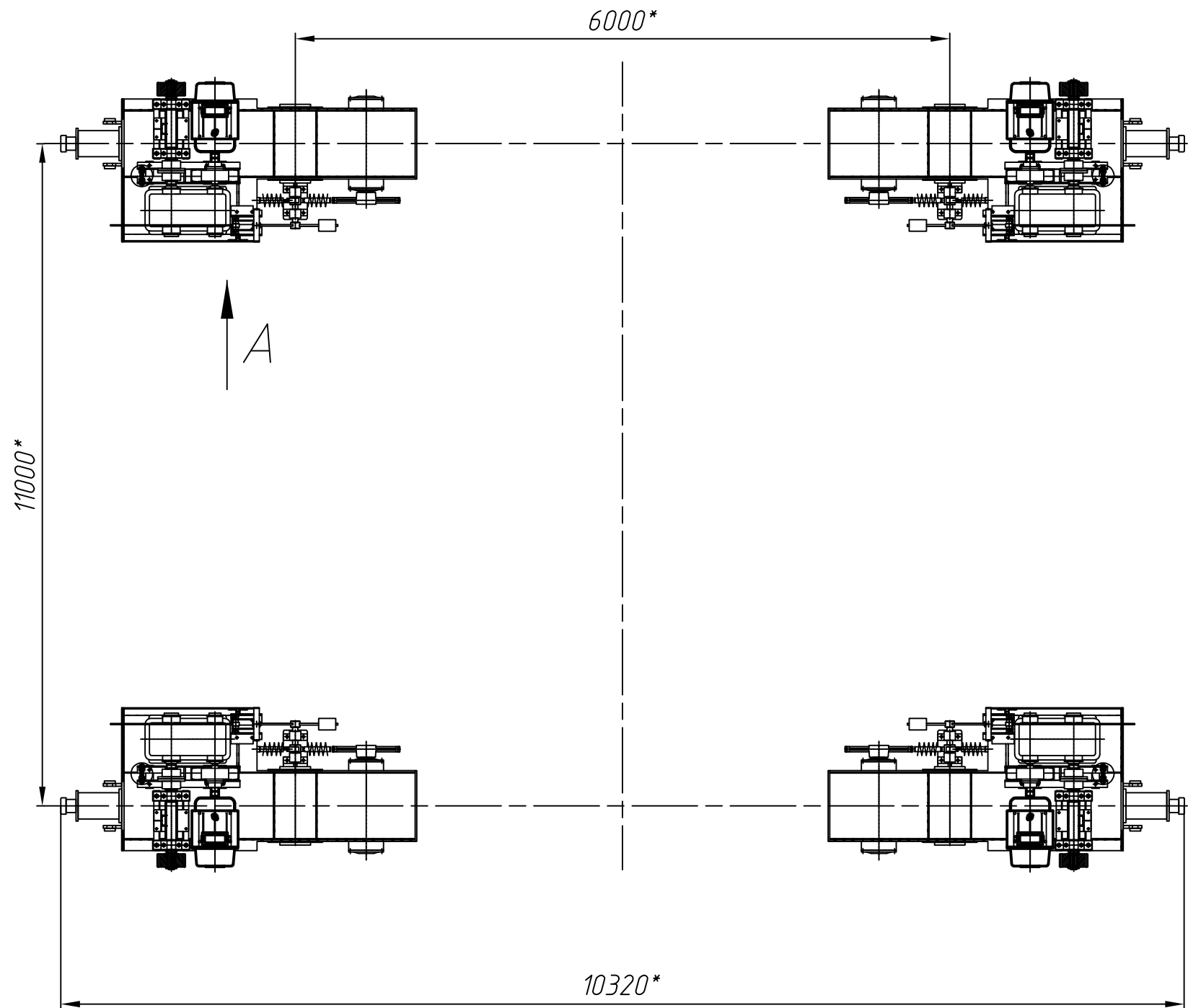
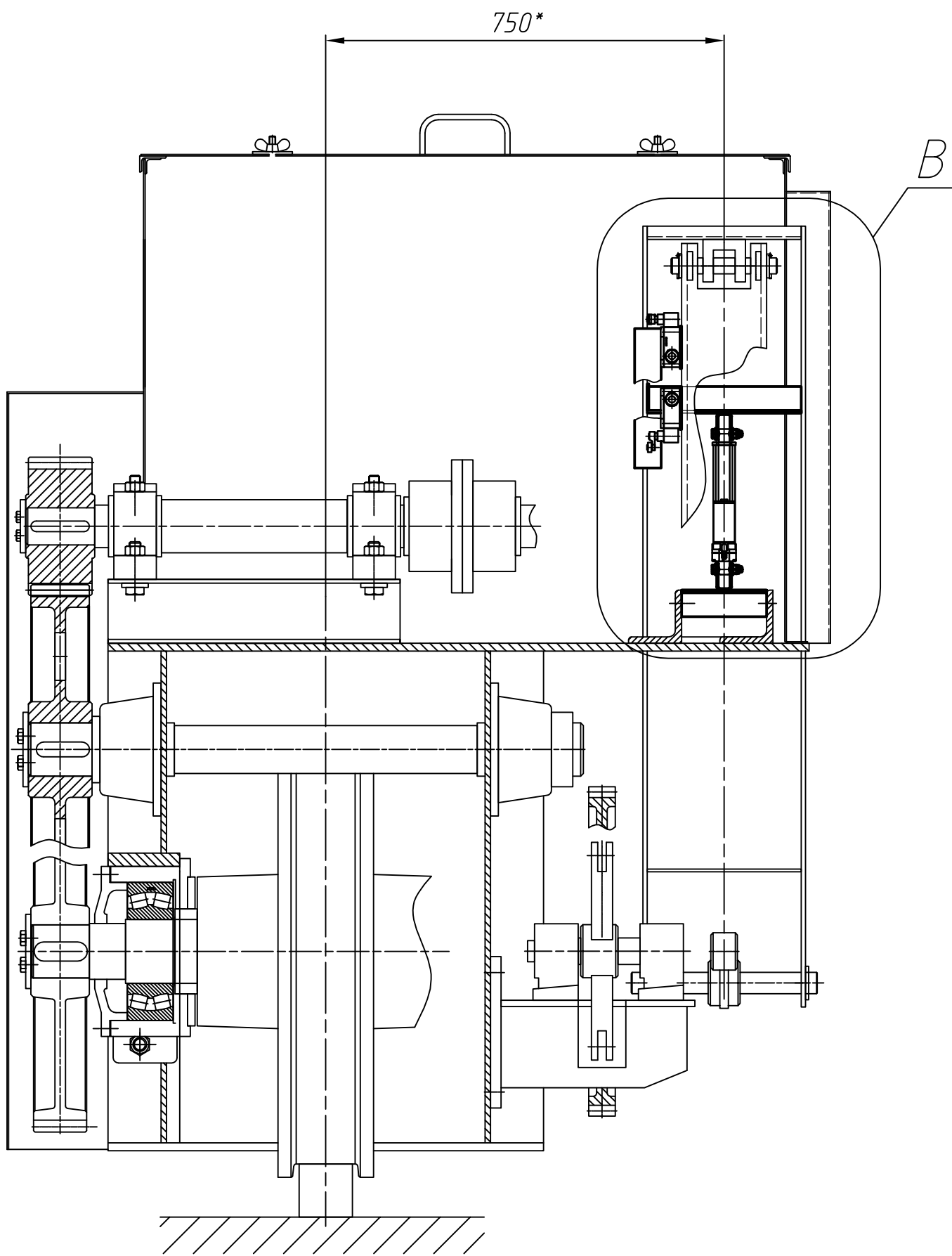
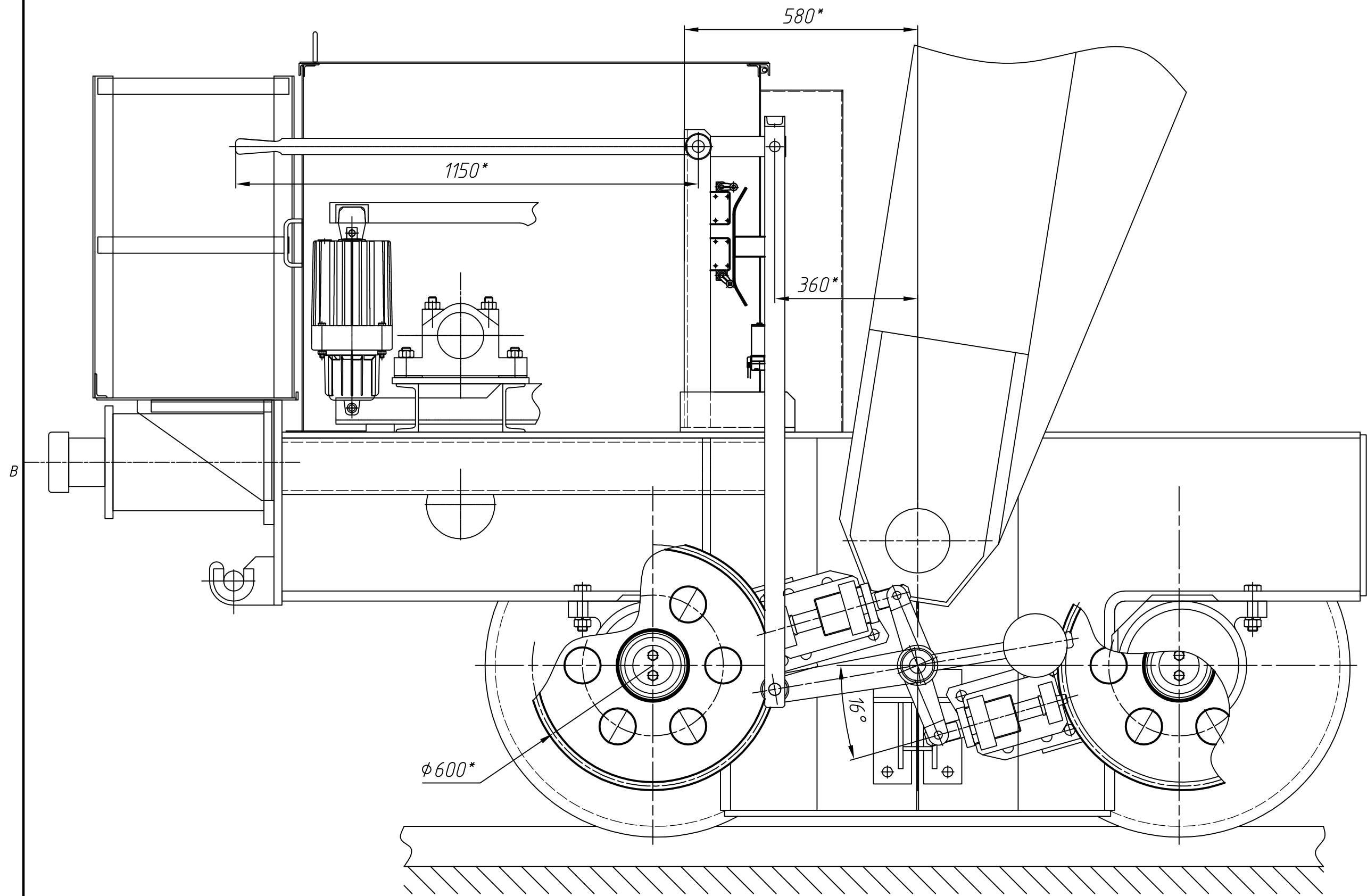


A(1:10)



1. Сварка электродуговая по ГОСТ 5264-80 электродами Э42 ГОСТ 9467-75.
2. Лакокрасочное покрытие, поврежденное в результате ремонта, новые узлы и детали покрыть краской в соответствии с ТУ на кран.
3. *Размеры для справок.

				24-06-БКС-И-090.01.006.000СБ				Лит.	Масса	Масштаб
Изм.	Лист	№ докум.	Год	Дата	Установка привода механизма ветровых захватов Сборочный чертеж					1:50
Разраб.	Яковлев	11.24								
Пров.	Сербаев	11.24								
Т.контр.									Лист	Листов 1
Н.контр.										
Чтб.	Дулин	11.24								